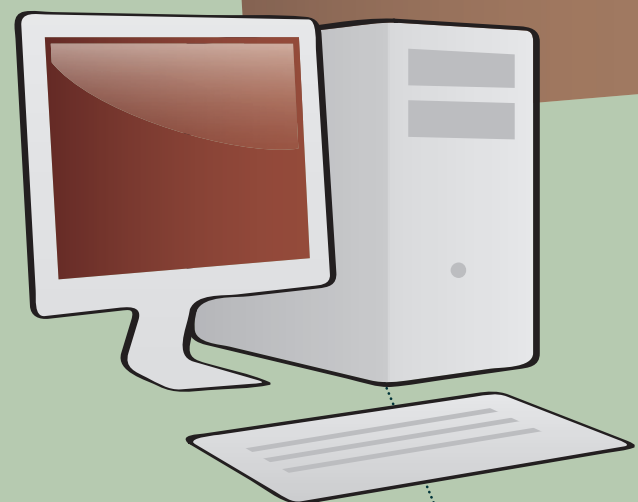


υπηρεσίες νεφοϋπολογιστικής σε σχολεία

ιδεατή μηχανή

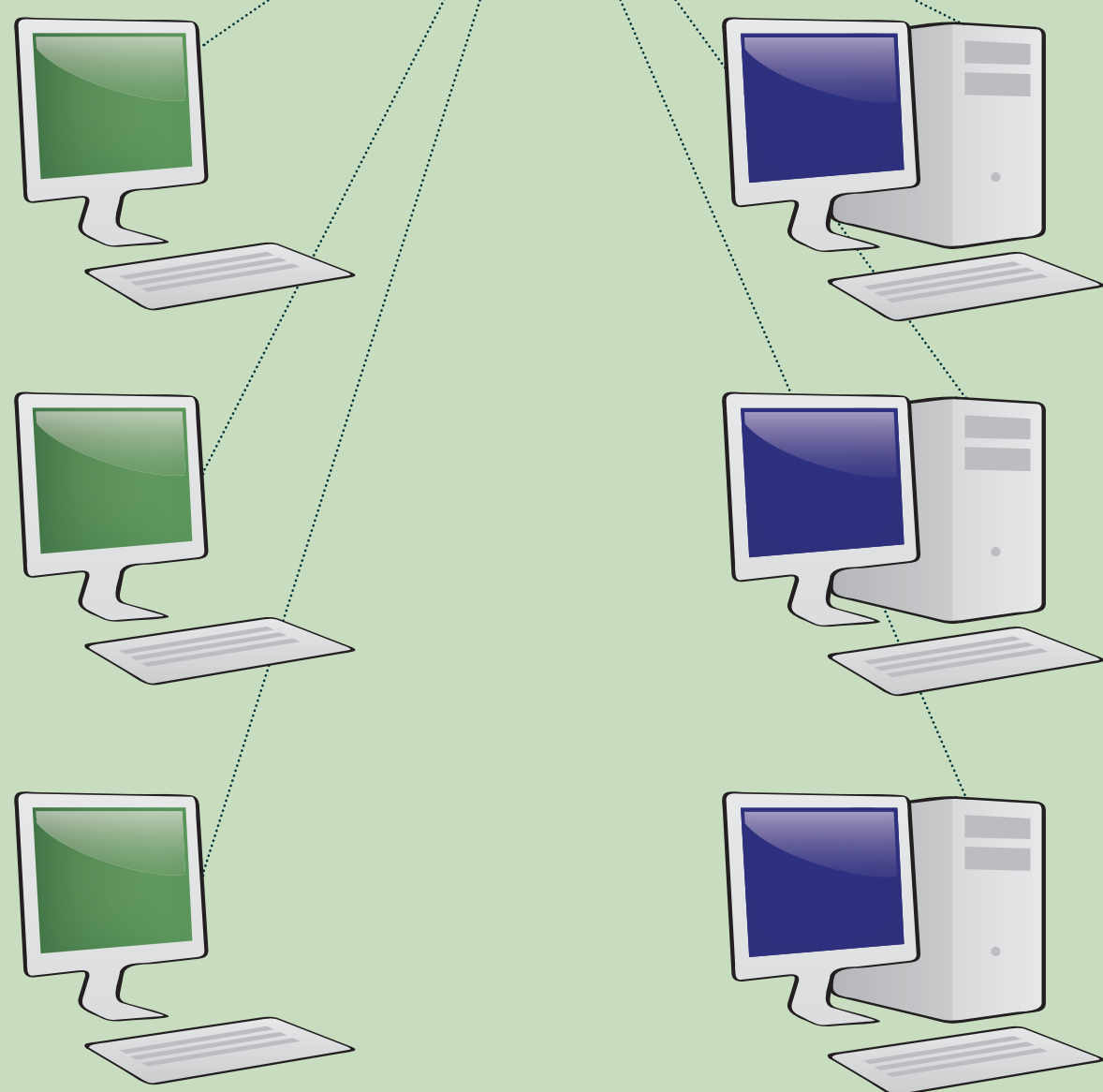
εξυπηρετητής



- διαδικτυακό σύστημα αρχείων
- εκτυπωτές
- λογαριασμοί χρηστών
- εκτέλεση εφαρμογών (thin clients)

gigabit switch

επόπτης



thin

fat

εξάρτηση από υπολογιστικούς πόρους του εξυπηρετητή & χρήση του LAN για μεταφορά εισόδου / εξόδου (πληκτρολόγιο, οθόνη, ποντίκι) μεταξύ χρήστη και εξυπηρετητή (πεπαλαιωμένος εξοπλισμός)

φόρτωση του Λ/Σ δικτυακά από τον εξυπηρετητή και εκκίνηση συνεδρίας αξιοποιώντας τους τοπικούς υπολογιστικούς πόρους (σύγχρονος εξοπλισμός)

αλληλεπίδραση με το χρήστη

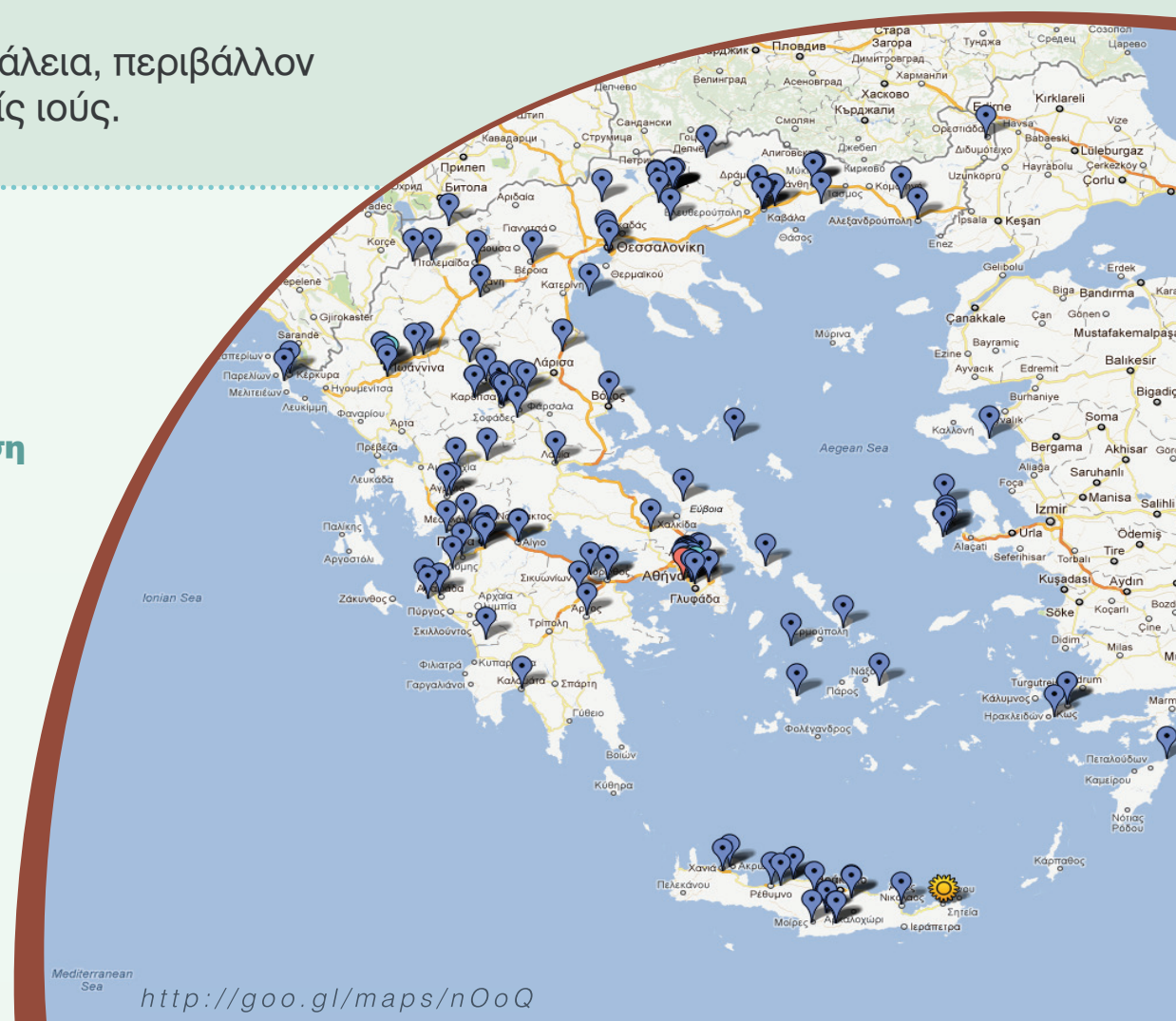
αλληλεπίδραση με το χρήστη
τοπική εκτέλεση εφαρμογών

<http://ts.sch.gr/ellak>

- Ιδεατή μηχανή με προ-εγκατεστημένο το περιβάλλον του **Ubuntu LTSP** για τα ελληνικά σχολεία
<http://ts.sch.gr/vms>
- Πιστοποιημένο Εκπαιδευτικό Λογισμικό για **linux** σε μορφή πακέτων εγκατάστασης μέσω του αποθετηρίου:
<http://ts.sch.gr/repo>
- Updates, fixes και ΕΛ/ΛΑΚ εφαρμογών χρήσιμων για το περιβάλλον του σχολείου σε μορφή πακέτων εγκατάστασης μέσω του αποθετηρίου:
<https://launchpad.net/~ts.sch.gr>
- Εκπαιδευτικό λογισμικό σε μορφή on-line:
<http://ts.sch.gr/software>
(πρόσβαση με χρήση φυλλομετρητή ιστού).

- ✓ αξιοποίηση πεπαλαιωμένου εξοπλισμού (ως thin clients) και σύγχρονου εξοπλισμού (ως fat clients) με ενιαίο περιβάλλον εργασίας
- ✓ ευκολία διαχείρισης και ευελιξία
 - μόνο ο εξυπηρετητής συντηρείται
 - προσθήκη νέου Η/Υ χωρίς κόστος για το διαχειριστή
 - αυτοματοποιημένη εγκατάσταση και παραμετροποίηση του περιβάλλοντος LTSP στα σχολικά εργαστήρια
- ✓ εφαρμογή διαχείρισης τάξης: “επόπτης”
- ✓ ασφάλεια, περιβάλλον χωρίς ιούς.

Σχολεία που υιοθέτησαν την ΕΛ/ΛΑΚ λύση της Τεχνικής Στήριξης



<http://goo.gl/maps/nOoQ>